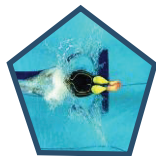


**Bassin : 25 m**

**Couloirs : 5**



# 1<sup>er</sup> Meeting régional

**Samedi 27 et Dimanche 28 février 2016**

*Engagements extranat du 17 au 24 fév.*

**Lieux**

**BOURGES**

## Compétition qualificative aux Championnats régionaux

		Samedi 27 fév.		Dimanche 28 fév.	
Ouverture des portes		7 h 45	14 h 30	7 h 45	14 h 30
Début des épreuves		9 h 00	15 h 30	9 h 00	15 h 30
Epreuves	1500 m.NL (Séries lentes)	1500 m. NL (Série rapide)	200 m. NL	200 m. NL (Finales)	
	200 m. BRASSE	200 m. BRASSE (Finales)	200 m. PAPILLON	200 m. PAPILLON (Finales)	
	200 m.DOS	200 m. DOS (Finales)	100 m. DOS	100 m. DOS (Finales)	
	100 m. NL	100 m.NL (Finales)	100 m. BRASSE	100 m. BRASSE (Finales)	
	200 m. 4 NAGES	200 m. 4 NAGES (Finales)	800 m. NL (Séries lentes)	800 m. NL (Série rapide)	
	100m. PAPILLON	100 m. PAPILLON (Finales)	400 m. 4 NAGES (Séries lentes)	400 m. 4 NAGES (Série rapide)	
	50 m. BRASSE	50 m. BRASSE (Finales)	50 m. PAPILLON	50 m. PAPILLON (Finales)	
	50 m. DOS	50 m. DOS (Finales)	50 m. NL	50 m. NL (Finales)	
	400 m. NL (séries lentes)	400 m. NL (série rapide)			

### ◆ Modalités de participation :

Cette compétition est ouverte à tous les nageurs et nageuses de séries départementale et au-delà toutes catégories et de catégorie d'âge ou ayant réalisé au moins une performance de la grille de série départementale depuis le 16 Septembre 2015. Ils peuvent s'engager sur les épreuves de leur choix.

Les benjamins et benjamines ne sont pas autorisés à participer

### ◆ Classements :

**Finale A toutes cat. si moins de 24 nageurs engagés sur l'épreuve**

**Finale A et B toutes cat. si entre 25 et 40 nageurs engagés sur l'épreuve**

**Finale C toutes cat. si plus de 40 nageurs engagés sur l'épreuve**

### Récompenses :

Les trois premiers de la finale A toutes catégories seront récompensés

**Chaque club ayant de 3 nageurs est tenu de fournir 1 officiel par réunion.**

**Chaque club ayant 10 nageurs ou plus est tenu de fournir 2 officiels par réunion.**